

Swing Arm TYPE7,8  
for SUZUKI GSX1100S  
Part Number : 52-60-072/52-60-082



52-60-072/200907A

この度はオーヴァーレーシング製品をお買い上げいただき誠にありがとうございます。  
ご使用におきましては、本取扱説明書をよくお読みになり、正しくお使いください。  
また、製品の取り付けは、お買い上げ販売店様、または十分な取り付け技術のある方が行ってください。



お願い：  
製品の取り付けに関するお電話での対応は非常に困難な場合がございます。  
正確な取り付けとセッティングを行うために、車両と製品をお持ちになって知識と技術のある  
オートバイ販売店様、またはお買い上げになった販売店様へまずはお相談ください。

お取り付けの前に：

本製品は純正サイズから 5 . 5 0 / 1 7 サイズまでのホイールが装着可能です。

5 . 5 0 / 1 7 サイズのホイールを装着する場合、スプロケットの丁数及び、取り付けボルトの干渉の有無を確認の上取り付けを行ってください。

注意事項：

指定車種以外への取り付けは行わないでください。

作業中は必ずエンジンを止めて、完全に冷めた状態で作業を行ってください。

製品の取り付けは水平な場所で車体を安定させてから行って下さい。

作業後は増し締め点検後、試運転を行ってください。試運転後の点検も必ず行ってください。

ピボット、アクスルシャフト部分にはグリスアップを十分に行ってください。

製品の取り付けは右記規定トルクを参考にボルトを締め付けてください。

取付完了後、リアブレーキ等が正常に作動するか十分に確認してください。

ホイールのセンター出しは各自で行ってください。

万一、転倒等で製品が破損した場合、直ちに製品の使用を中止してください。

正しい取付け、使い方などを守られない場合、商品の品質については保障しかねます。

また、当社は商品の品質についてのみ責任を負うものであり、それ以外のどのような

事柄にも責任を負いかねますのでご了承ください。

ネジ径	締め付けトルク (kg・m)
M5	0.3 ~ 0.4
M6	0.5 ~ 0.8
M8	1.2 ~ 1.9
M10	2.4 ~ 3.9
M12	4.5 ~ 7.2

構成パーツリスト

サイズ	パーツ	数/QT
	ボールベアリング	2
16 x t3.0	ピボットカラー	2
	ニードルベアリング内輪	2
	ディスタンスカラー	1
42	スナップリング	1
	ダストカバー	2

サイズ	パーツ	数/QT
20	OWチェーン引きコマ	2
20 x 338mm	アクスルシャフト	1
	アクスルナット	1
	保証登録書	1

\* 1 . 上図を参考に梱包内容を確認してください。

## 取付方法

1. サービスマニュアルを参考に車体から純正スイングアームを取り外します。
2. スイングアームを車体に取り付けます。出荷時の仮組みの状態です。車体ピボット部に取り付けます。

取り付けには純正ピボットシャフト、ナットを使用します。

\* ピボット部のグリスアップを行う場合は、組付図を参考にピボットシャフト右側の スナップリングを取り外し、ボールベアリング、ニードルベアリング内輪、ディスタンスカラーを取り外した上で行ってください。ピボット部分分解後は必ず各部の動作を確認の上、ご使用ください。

3. (A) サス受け部にリアサスペンションを取り付けます。取り付けには純正ボルト類を使用します。

4. リア足回りを組み付けます。

組付図を参考にチェーンブロックにチェーン引きコマを組み込み、付属のアクスルシャフト、ナットを使用し、リア足回りの組付けを行います。

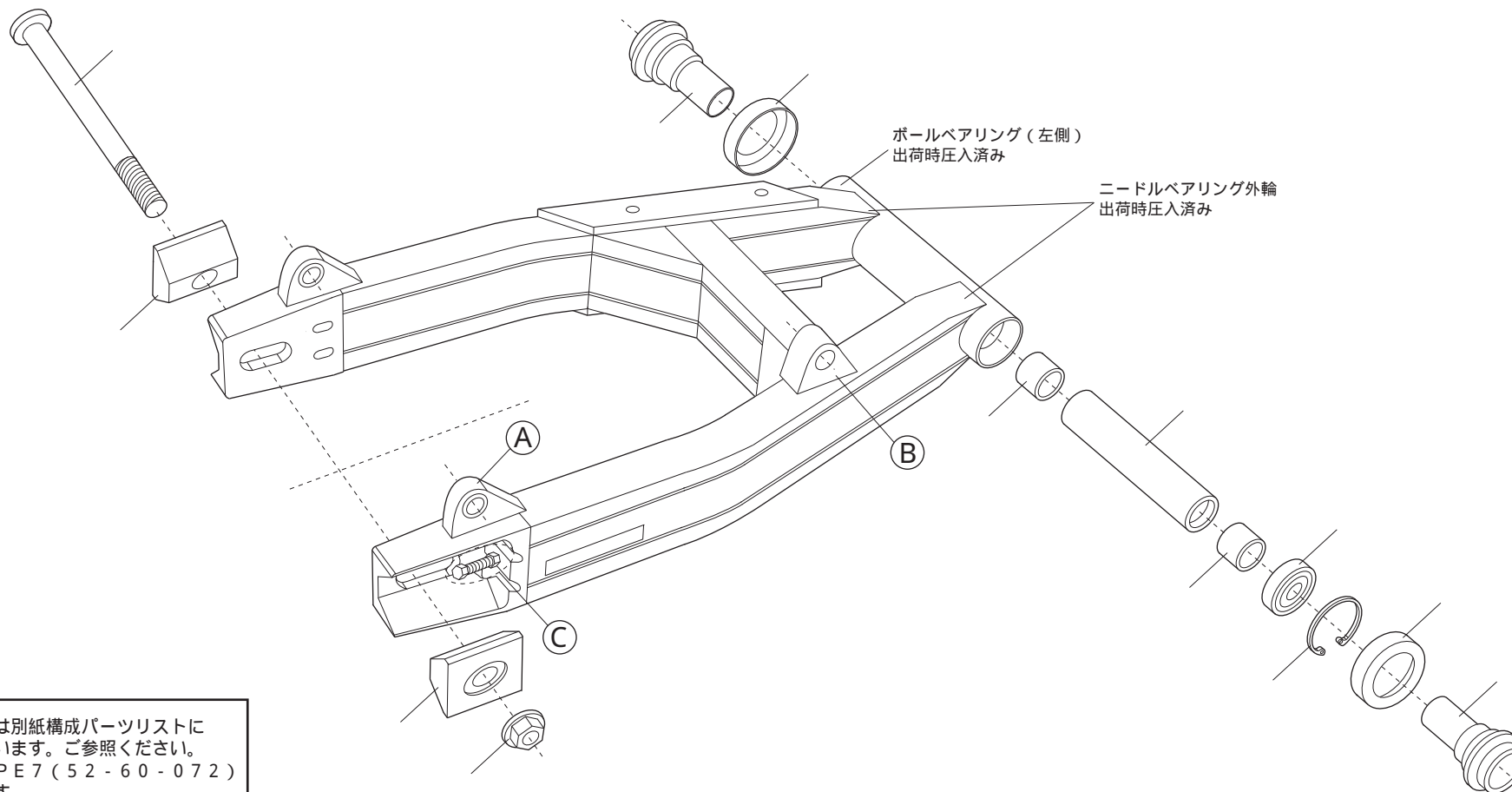
5. トルクロッドを(B)トルクロッド受けに取り付けます。取り付けには純正ボルト類を使用します。

6. (C) アジャストボルトを回転させ、チェーンの張り、左右のバランスを調整します。

7. 各部干渉等が無いか確認の上本締めします。なお、締め付けトルクは別紙規定トルク表を参考にしてください。

8. 締め忘れ、緩み等が無いかチェックを確実に行ってください。

## 組付図



- \* 1. 図中番号は別紙構成パーツリストに対応しています。ご参照ください。
- \* 2. 図はTYPE 7 (52-60-072) のものです。

製造、販売元：

**OVER**  
Racing

株式会社 オーヴァーレーシングプロジェクト  
〒513-0836 三重県鈴鹿市国府町石丸7678-5  
tel 059-379-0037 fax 059-378-4253  
E-mail shop@over.co.jp Website <http://www.over.co.jp>